

第18回 埼玉県テニス協会公認 PINEHILLS お盆トーナメント

女子ダブルス

H26.8/27(水) 予備日8/28

BEST6の選手は、平成27年度埼玉県春季テニス選手権大会の出場資格が獲得できます。

1.試合方法 予選:1ブロック3ペアによるリーグ戦(各ブロックとも全員9:00集合)

本戦:各ブロック1位、2位による決勝トーナメント(予選リーグ終了後に行います。)

予選、本戦ともに6ゲームマッチタイブレークでおこないます。

2.審判方法 セルフジャッジ

3.使用球 ブリジストン XT-8

4.ウォームアップ サービス4本

5.その他の規則は日本テニス協会規則に準じます。

<予選リーグ>

A	浅野・高橋	神原・岩村	秋山・小笠原
浅野・高橋 (サントピア・セサミ向島)	/	○ 6-0	○ 6-0
神原・岩村 (ジョイナス)	× 0-6	/	○ 6-1
秋山・小笠原	× 0-6	× 1-6	/

B	前田・三田	高橋・市野沢	齊藤・駒津
前田・三田 (first・フリーダム)	/	○ 6-0	× 4-6
高橋・市野沢	× 0-6	/	× 0-6
齊藤・駒津 (越谷市・川口市)	○ 6-4	○ 6-0	/

C	中村・清水	須藤・島崎	石田・山崎
中村・清水 (川口グリーン)	/	○ 6-4	○ 6-0
須藤・島崎 (ジョイナス)	× 4-6	/	○ 6-4
石田・山崎 (トマトクラブ)	× 0-6	× 4-6	/

D	池田・福田	佐藤・佐藤	山口・夏井
池田・福田 (アップルTC)	/	○ 7-6(4)	× 3-6
佐藤・佐藤 行田TC・アドバンテージ	× (4)6-7	/	× 2-6
山口・夏井 (NAS・ジョイナス)	○ 6-3	○ 6-2	/

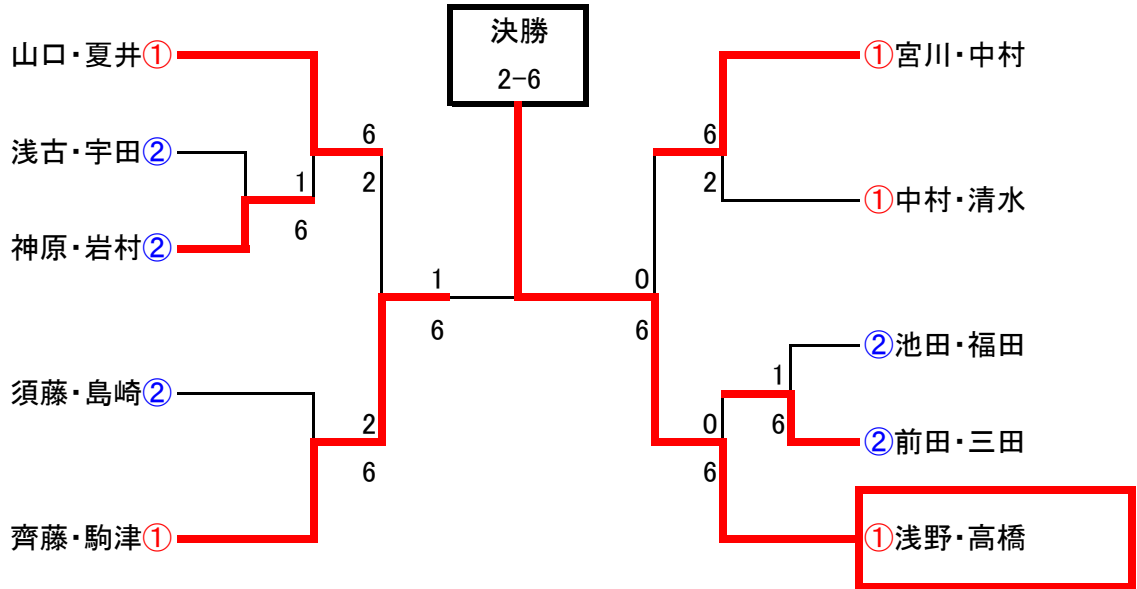
E	宮川・中村	浅古・宇田	江藤・高槻
宮川・中村 (W-Bagle)	/	○ 6-0	○ 6-2
浅古・宇田	× 0-6	/	○ 7-6(5)
江藤・高槻	× 2-6	× (5)6-7	/

(出場選手一覧)

浅野 旬子・高橋 友季子
 神原 恵理・岩村 由美
 秋山 陽子・小笠原 孝子
 前田 晶・三田 美加
 高橋 舞・市野沢 真弓
 齊藤 千歳・駒津 芳枝
 中村 貴子・清水 晴美
 須藤 優子・島崎 美香
 石田 綾乃・山崎 志津子
 池田 康代・福田 加奈子
 佐藤 久美・佐藤 邦江
 山口 晶子・夏井 美恵
 宮川 明子・中村 春美
 浅古 美智世・宇田 典子
 江藤 ひろみ・高槻 かしこ

第18回 埼玉県公認 PINEHILLS お盆トーナメント
女子ダブルス決勝トーナメント

H26.8/27(水)予備日8/28



※ドローは抽選にて決定いたします。①⇒予選ブロック1位通過選手、②⇒予選ブロック2位通過選手
※BEST6の選手は、平成27年度埼玉県春季テニス選手権大会の出場資格が獲得できます。

(BEST8の選手は5～6位決定戦を行います。)

※なお、埼玉県テニス選手権大会への出場資格は、埼玉県テニス協会(各郡市テニス協会)に
H27年度の登録をする埼玉県在住在勤の方に限られます。

主催 テニスカンパニー パインヒルズ

ディレクター および レフェリー

本岡良(財団法人日本体育協会 及び 日本プロテニス協会認定 上級テニス教師)

会場 および 問合せ 〒333-0821 埼玉県川口市東内野316

TEL 048-294-8686 FAX 048-294-8969

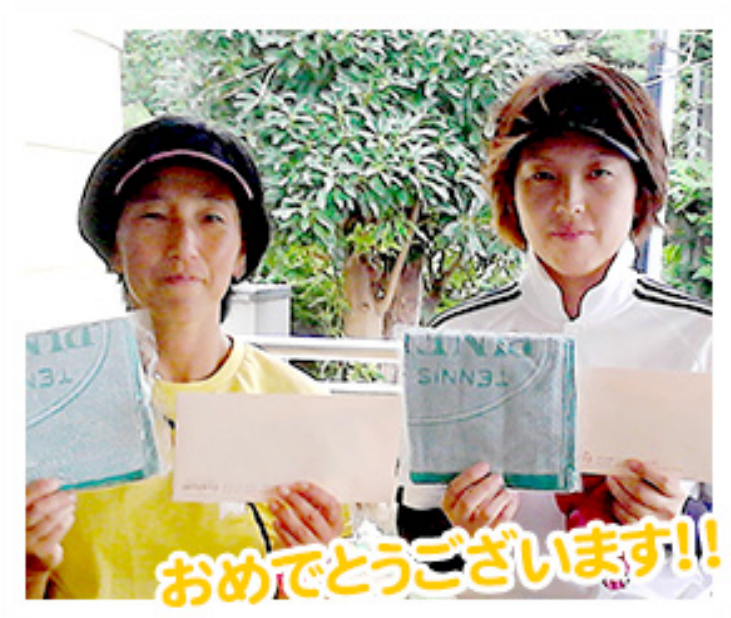
<http://www.pinehills.co.jp/> entry@pinehills.co.jp

優勝



浅野旬子（サントピア）・高橋友季子（セサミ向島） ペア

準優勝



齊藤千歳（越谷市）・駒津芳枝（川口市） ペア